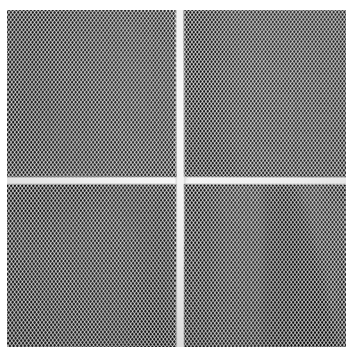
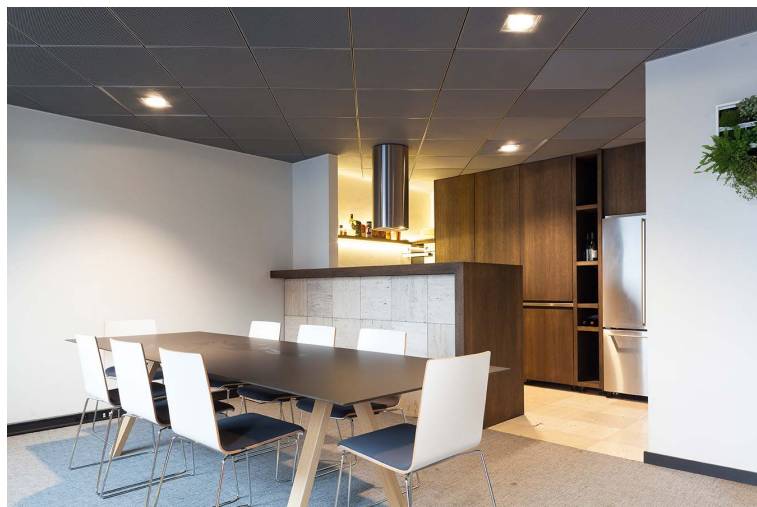
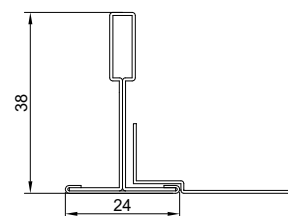
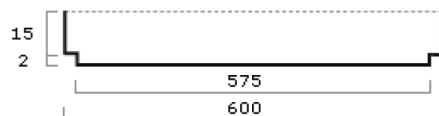
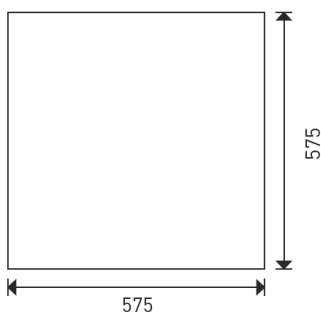


## LAY-IN FLAT STRETCH



- De panelen zijn vervaardigd uit thermisch verzinkt getrokken staal van het stretchtype Q10 (andere afmetingen op aanvraag).
- Deze panelen kunnen optioneel afgedekt worden met een isolatiemat (art. 46040) die zowel met zijn zwarte of witte zijde naar het paneel toe geplaatst kan worden.
- De lay-in flat panelen hebben een buitenafmeting van 600 x 600 mm, het zichtbaar plafondvlak meet 575 x 575 mm, en zijn geschikt voor montage in een T24-draagstructuur.
- De panelen vertonen op de randen een doorzetting van 2 mm. Dit resulteert in een volledig effen plafondvlak.
- Standaardkleur metaalzilver of wit. Andere kleuren op aanvraag.

575 x 575	47000F



Brandreactie tegels: A2s1do  
 Het vrijkomen van gevaarlijke stoffen: geen  
 Buigweerstand: Klasse 1  
 Duurzaamheid gegalvaniseerde tegels: B  
 Duurzaamheid gelakte tegels: C